

R.A.V.- Raccordo Autostradale Valle d'Aosta - S.p.A.

Autostrada A5 Aosta – Traforo del Monte Bianco

ORDINANZA N. 10/2022



Il sottoscritto Ing. Gian Paolo VALLI, nella sua qualità di Direttore di Esercizio della R.A.V. – Raccordo Autostradale Valle d'Aosta - S.p.A. con Sede Legale in St. Pierre (AO), Loc. Les Iles, snc;

CONSIDERATO:

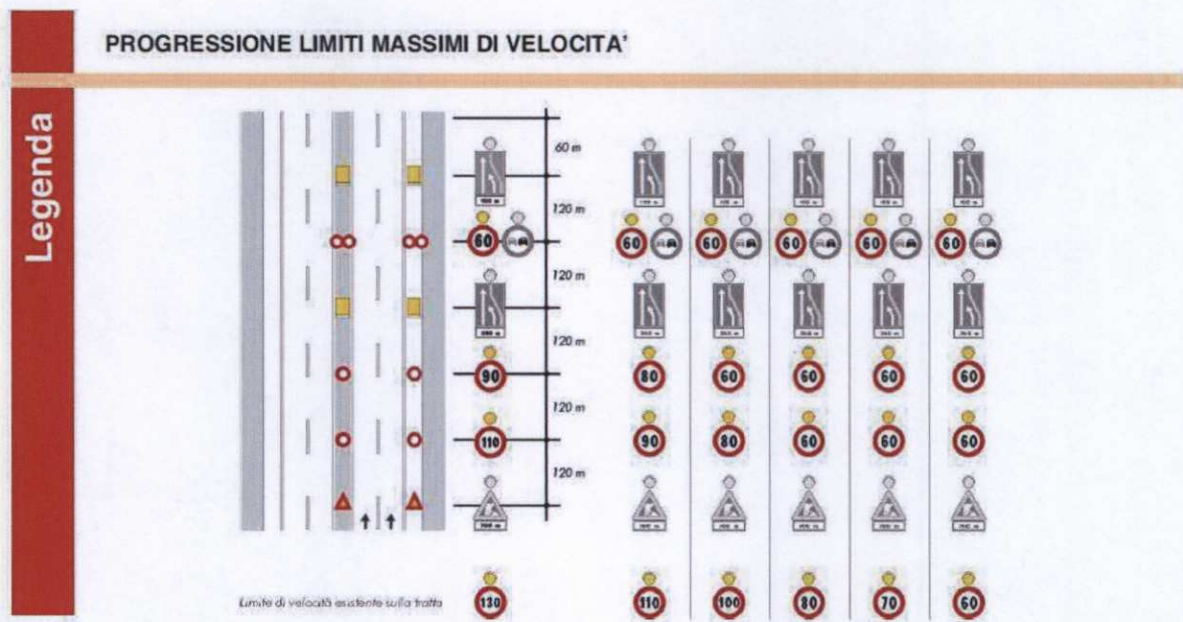
- che nell'ambito della prosecuzione dei lavori notturni di manutenzione relativi alle travi di copertura piana della Galleria artificiale di Prè Saint Didier in carreggiata nord si devono condurre degli approfondimenti tecnici da effettuarsi in assenza di traffico veicolare;
- che al fine di consentire l'esecuzione in sicurezza di tali attività si rende necessaria la chiusura della tratta autostradale dalla progressiva km 130+950 alla progressiva km 138+600 con la chiusura di entrambe le corsie delle Gallerie Morgex e Prè Saint Didier in carreggiata nord e la conseguente deviazione del traffico, in doppio senso di circolazione, nelle adiacenti Gallerie Morgex e Prè Saint Didier in carreggiata sud;

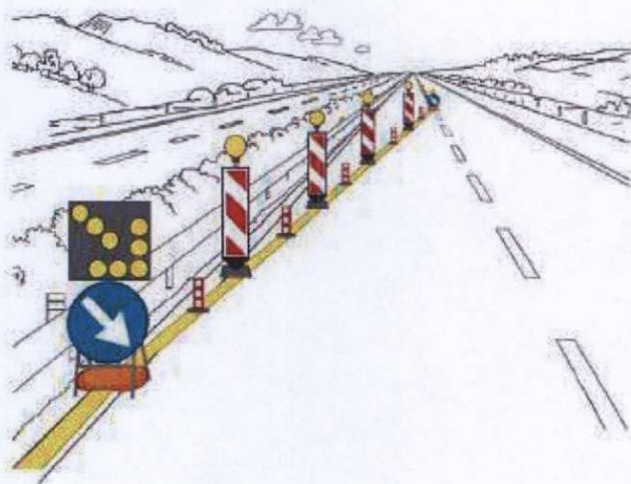
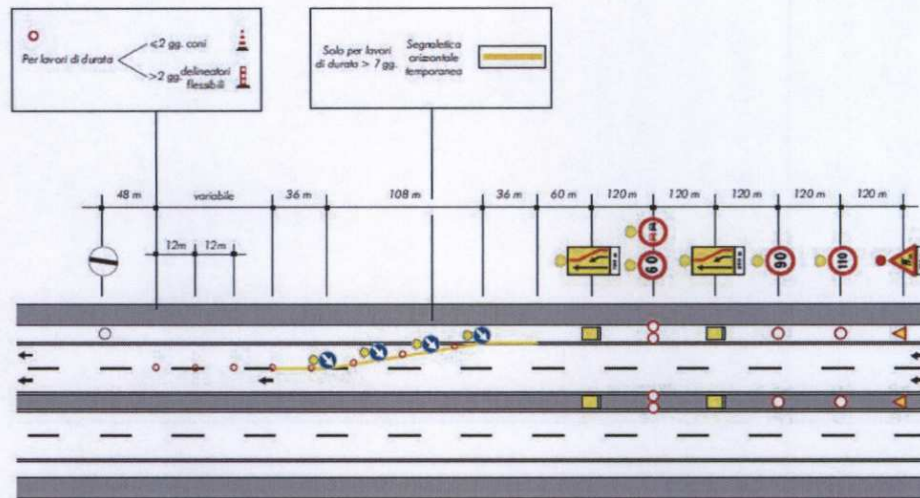
VISTI:

- gli artt. 5, 6, 38 e 39 del Nuovo Codice della Strada D. L.gs 30 aprile 1992 n. 285 e s.m.;
- gli artt. 30, 31, 32, 33, 34, 36, 37, 41, 43, 77, 78, 79, 80, 104, 116 e 121 del Regolamento di esecuzione ed attuazione D.P.R. 16 dicembre 1992 n. 495 e s.m.;
- il "Disciplinare per l'installazione, la conduzione e rimozione dei cantieri di lavoro sulla rete di Autostrade per l'Italia – Edizione giugno 2017;

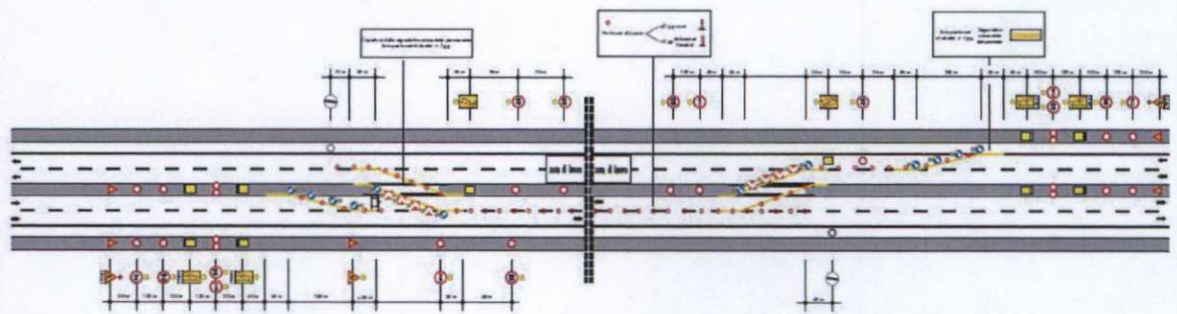
ORDINA:

- 1) che dal 12/05/2022, nelle more di istituzione della deviazione del traffico dalla carreggiata nord alla carreggiata sud tra le progressive km 130+950 e km 138+600, sia disposta l'uscita obbligatoria del traffico autostradale in carreggiata Nord sulla S.S. n. 26 della Valle d'Aosta attraverso lo Svincolo di Morgex;
- 2) che dal 12/05/2022 fino ad ultimazione delle necessarie attività programmate nella Galleria Prè Saint Didier nord sull'autostrada A5 sia istituita la deviazione del traffico dalla carreggiata nord alla carreggiata sud tra le progressive km 130+950 e km 138+600 mediante l'apposizione della segnaletica in carreggiata nord di seguito riportata negli schemi:

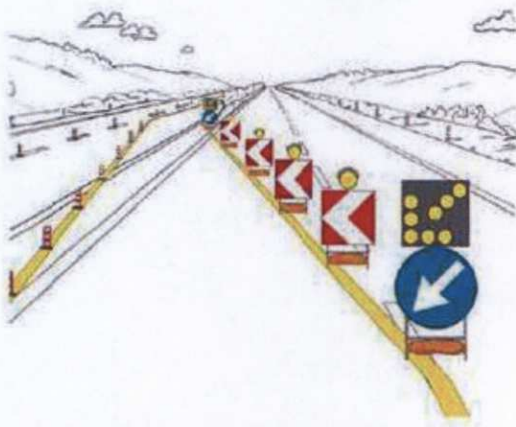




TESTATA DI RIDUZIONE PER CANTIERE SUPERIORE A 7 GIORNI



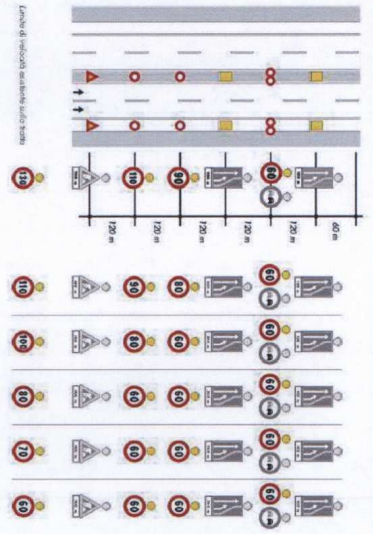
- 3) che nei tratti a doppio senso di circolazione sia imposto il limite di velocità massima di 60 km/h;
- 4) che nei tratti di galleria a doppio senso di circolazione sia imposto il distanziamento minimo tra i veicoli di 100 m, fig. II 49 art. 116;



**TESTATA DI SCAMBIO PER CANTIERE
SUPERIORE A 7 GIORNI**

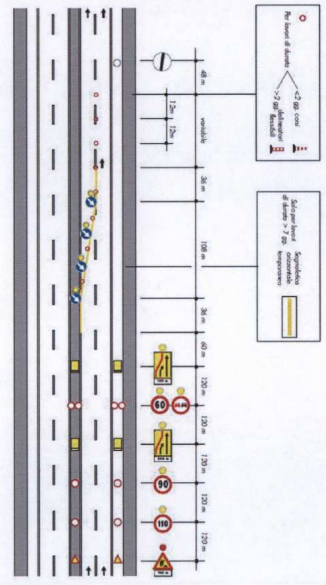
- 5) che dal 12/05/2022 fino ad ultimazione dei lavori nella Galleria Prè Saint Didier nord sull'autostrada A5 sia istituita la riduzione della carreggiata sud, con doppio senso di circolazione, tra le progressive 138+600 e km 130+950 mediante l'apposizione, in carreggiata sud, della segnaletica di seguito riportata negli schemi:

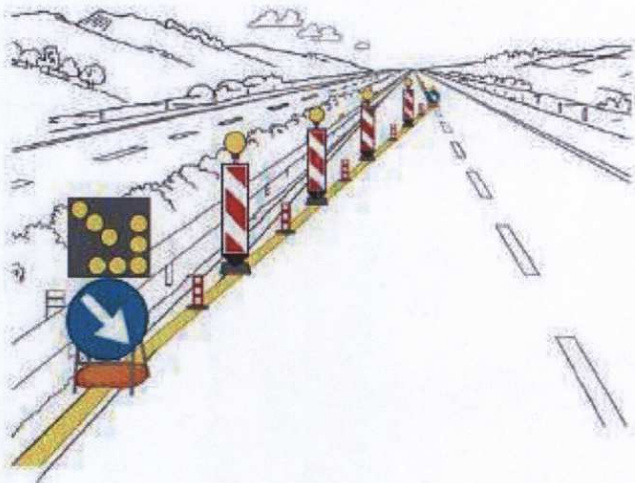
Legenda



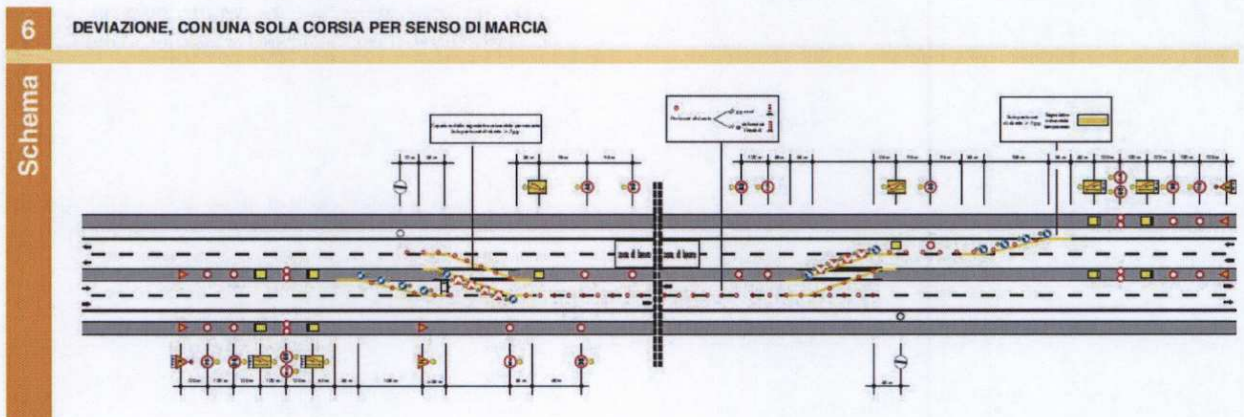
3 CHIUSURA DELLA CORSIA DI SOPPASSO

Schema





**TESTATA DI RIDUZIONE PER CANTIERE
SUPERIORE A 7 GIORNI**



- 6) che nei tratti a doppio senso di circolazione sia imposto il limite di velocità massima di 60 km/h;
- 7) che nei tratti di galleria a doppio senso di circolazione sia imposto il distanziamento minimo tra i veicoli di 100 m, fig. II 49 art. 116;
- 8) che durante le ore notturne ed in tutti i casi di scarsa visibilità le barriere regolamentari di testata della zona di lavoro devono essere munite di idonei apparati luminosi di colore rosso a luce fissa, così come il segnale

“LAVORI“ - Fig. II 383 - e lo sbarramento obliquo deve essere integrato da dispositivi a luce gialla lampeggiante, in sincrono o in progressione;

- 9) che detti segnali possono anche essere abbinati a quei segnali di cui si ritenga necessario evidenziare il messaggio;
- 10) che coloro che operano in prossimità del cantiere o che comunque sono esposti al traffico dei veicoli nello svolgimento della loro attività lavorativa devono essere visibili sia di giorno che di notte mediante indumenti di lavoro fluorescenti e rifrangenti di cui all'art. 37 del D.P.R. 16 dicembre 1992, n. 495;
- 11) che le prescrizioni della presente ordinanza siano rese note agli utenti mediante l'apposizione dei prescritti segnali previsti dal Nuovo Codice della Strada e dal Regolamento di esecuzione ed attuazione;
- 12) che, in presenza della riduzione di carreggiata di cui sopra, dal 12/05/2022 fino ad ultimazione dei lavori, sulla tratta Entrèves - Aosta dell'autostrada A5, in carreggiata nord e sud, è fatto divieto di transito a tutti i veicoli e trasporti eccezionali con larghezza superiore a m 3,00.

E' fatto obbligo a chiunque spetti osservare e fare osservare la presente Ordinanza.

Saint-Pierre, li 11 maggio 2022



R.A.V. – Raccordo Autostradale
Valle d'Aosta S.p.A.
Il Direttore di Esercizio
(Ing. Gian Paolo VALLI)

