

R.A.V.- Raccordo Autostradale Valle d'Aosta - S.p.A

Autostrada A5 Aosta – Traforo del Monte Bianco

ORDINANZA N. 07/2023



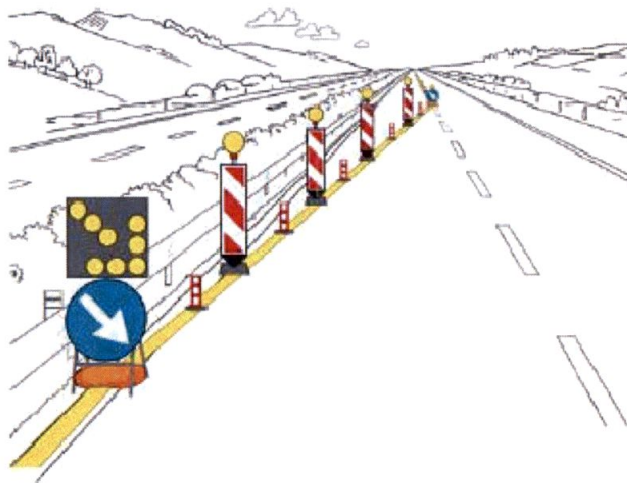
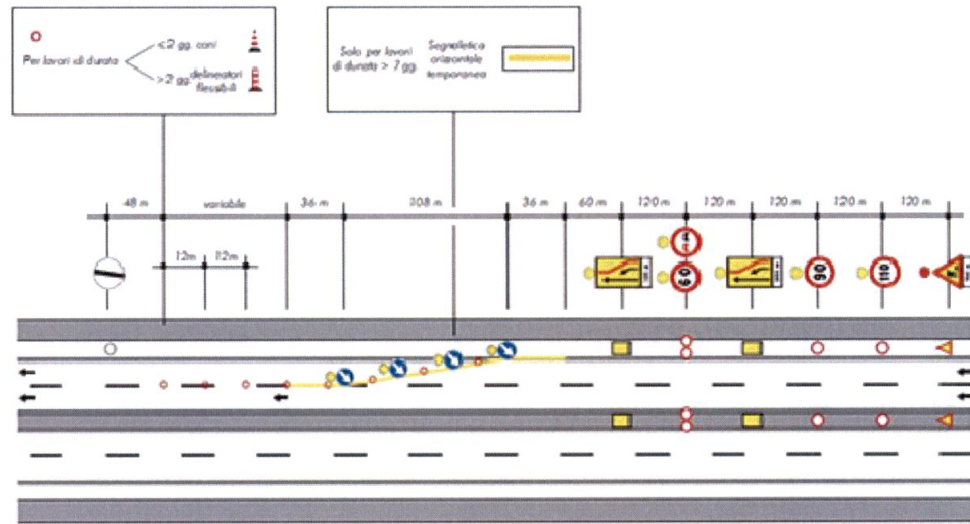
Il sottoscritto Ing. Gian Paolo VALLI, nella sua qualità di Direttore di Esercizio della R.A.V. – Raccordo Autostradale Valle d'Aosta S.p.A. con Sede Legale in Saint-Pierre (AO), Località Les Iles, snc;

CONSIDERATO:

- che in presenza di eccezionali flussi di traffico nel periodo delle festività pasquali in direzione del Traforo del Monte Bianco la “*Procedura per la gestione del traffico intenso verso il Traforo del Monte Bianco*”, emanata dalla Protezione Civile Regionale in data 30 agosto 2018 e aggiornata in data 22 giugno 2022, prevede l’eventualità, in caso di blocco delle uscite di Entreves e di Courmayeur sud, di istituire l’uscita obbligatoria per tutti i veicoli sulla SS 26 Dir. e sulla SS 26 della Valle d’Aosta dapprima attraverso lo Svincolo di Courmayeur Sud e, ove necessario, di Morgex;
- che per la gestione di tali deviazioni di traffico in condizioni di sicurezza per i veicoli e per gli Operatori della Polizia e Autostradali è necessario ridurre la circolazione proveniente dalle gallerie Prè Saint Didier e Chabodey in carreggiata nord su una sola corsia fino, rispettivamente, al ramo di uscita dello Svincolo di Courmayeur Sud e di Morgex compresi;
- che per la gestione del traffico intenso sulla SS 26 Dir. e la formazione di coda nella galleria Dolonne nord è altresì necessario ridurre la circolazione su una sola corsia di marcia,

VISTI:

- gli artt. 5, 6, 38 e 39 del Nuovo Codice della Strada D. L.gs 30 aprile 1992 n. 285 e s.m.;

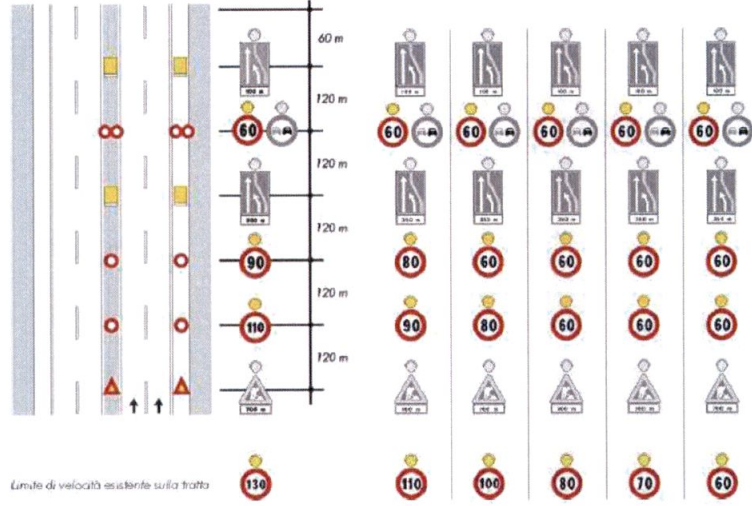


TESTATA DI RIDUZIONE PER CANTIERE SUPERIORE A 7 GIORNI

- 2) che dal 07/04/2023 al 17/04/2023, sul tronco Aosta - Entreves dell'autostrada A5 sia istituita la riduzione della carreggiata nord con la chiusura della corsia di sorpasso tra le progressive Km 128+600 e Km 130+600 mediante l'apposizione, in carreggiata nord, della segnaletica di seguito riportata negli schemi:

PROGRESSIONE LIMITI MASSIMI DI VELOCITA'

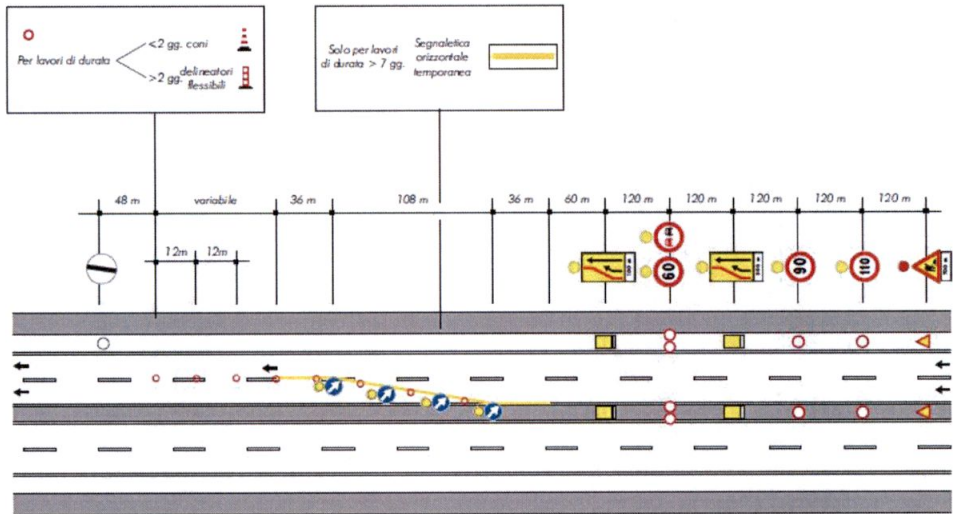
Legenda

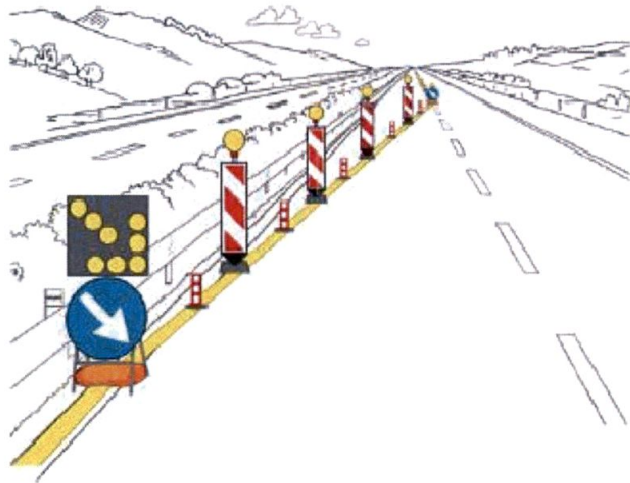


3

CHIUSURA DELLA CORSIA DI SORPASSO

Schema





TESTATA DI RIDUZIONE PER CANTIERE SUPERIORE A 7 GIORNI

- 3) che durante le ore notturne ed in tutti i casi di scarsa visibilità le barriere regolamentari di testata della zona di lavoro devono essere munite di idonei apparati luminosi di colore rosso a luce fissa, così come il segnale “LAVORI“ - Fig. II 383 - e lo sbarramento obliquo deve essere integrato da dispositivi a luce gialla lampeggiante, in sincrono o in progressione;
- 4) che detti segnali possono anche essere abbinati a quei segnali di cui si ritenga necessario evidenziare il messaggio;
- 5) che coloro che operano in prossimità del cantiere o che comunque sono esposti al traffico dei veicoli nello svolgimento della loro attività lavorativa devono essere visibili sia di giorno che di notte mediante indumenti di lavoro fluorescenti e rifrangenti di cui all'art. 37 del D.P.R. 16 dicembre 1992, n. 495;
- 6) che le prescrizioni della presente ordinanza siano rese note agli utenti mediante l'apposizione dei prescritti segnali previsti dal Nuovo Codice della Strada e dal Regolamento di esecuzione ed attuazione;
- 7) che, in presenza delle riduzioni di carreggiata di cui sopra, dal 07/04/2023 al 17/04/2023, sulla tratta Aosta - Entreves dell'autostrada A5, in carreggiata nord, è

fatto divieto di transito a tutti i veicoli e trasporti eccezionali con larghezza superiore a m 3,70.

E' fatto obbligo a chiunque spetti osservare e fare osservare la presente Ordinanza.

Saint-Pierre, li 07 aprile 2023



R.A.V. – Raccordo Autostradale
Valle d' Aosta S.p.A.
Il Direttore di Esercizio
(Ing. Gian Paolo VALLI)

