

**R.A.V.- Raccordo Autostradale Valle d'Aosta - S.p.A**

Autostrada A5 Aosta – Traforo del Monte Bianco

**ORDINANZA N. 17/2022**



Il sottoscritto Ing. Gian Paolo VALLI, nella sua qualità di Direttore di Esercizio della R.A.V. – Raccordo Autostradale Valle d'Aosta - S.p.A. con Sede Legale in Saint-Pierre (AO), Località Les Iles, snc;

**CONSIDERATO:**

- che per l'esecuzione degli interventi compensativi di post assessment nella galleria Villaret Nord si devono condurre delle attività propedeutiche alla chiusura al traffico della stessa galleria ed alla istituzione del relativo scambio di carreggiata;
- che al fine di consentire l'esecuzione in sicurezza di tali attività si rende necessaria la chiusura preliminare della corsia di sorpasso della galleria Avise nord dalla progressiva km 122+300 alla progressiva km 125+700 in carreggiata nord;

**VISTI:**

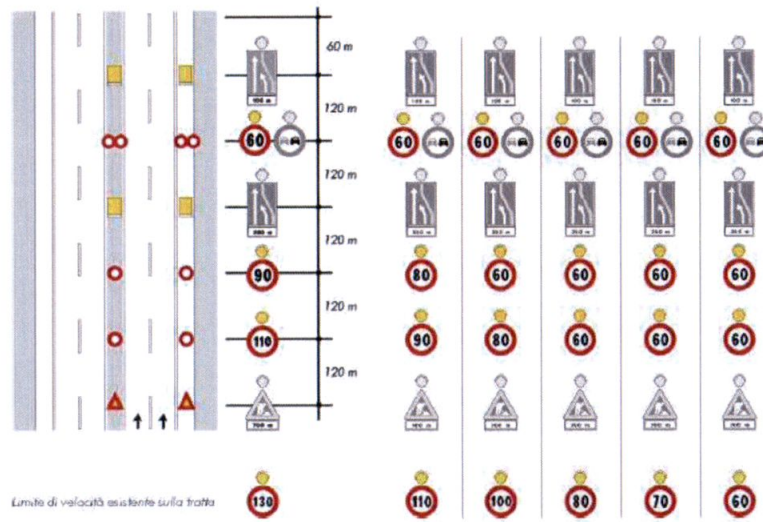
- gli artt. 5, 6, 38 e 39 del Nuovo Codice della Strada D. L.gs 30 aprile 1992 n. 285 e s.m.;
- gli artt. 30, 31, 32, 33, 34, 36, 37, 41, 43, 77, 78, 79, 80, 104, 116 e 121 del Regolamento di esecuzione ed attuazione D.P.R. 16 dicembre 1992 n. 495 e s.m.;
- il "Disciplinare per l'installazione, la conduzione e rimozione dei cantieri di lavoro sulla rete di Autostrade per l'Italia – Edizione giugno 2017;

**ORDINA:**

- 1) che dal 23/08/2022 fino ad ultimazione dei lavori di post assessment nella galleria Villaret Nord sul tronco Aosta - Entreves dell'autostrada A5 sia istituita la riduzione della carreggiata nord della galleria Avise con la chiusura della corsia di sorpasso tra le progressive Km 122+300 e Km 125+700 mediante l'apposizione, in carreggiata nord, della segnaletica di seguito riportata negli schemi:

## PROGRESSIONE LIMITI MASSIMI DI VELOCITA'

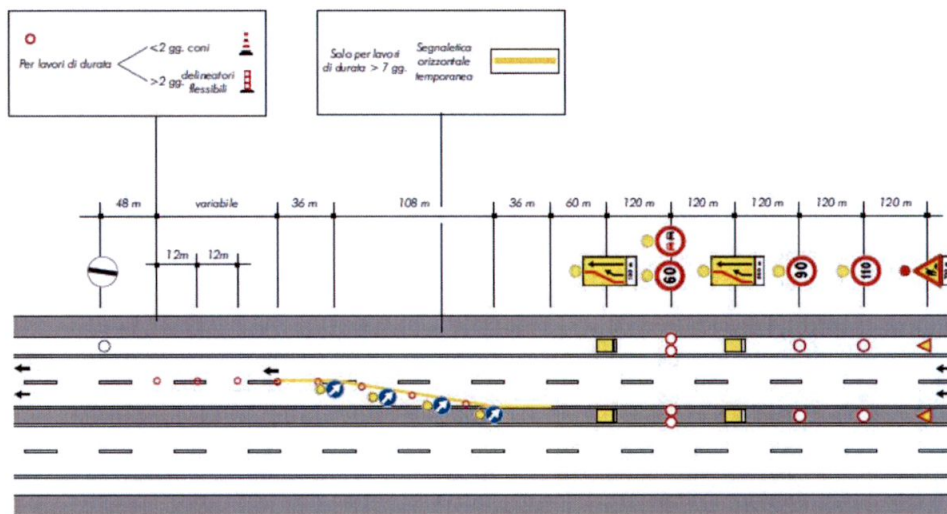
Legenda

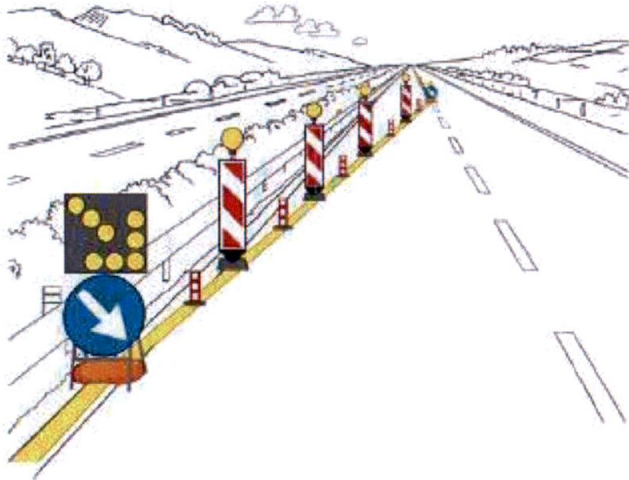


3

## CHIUSURA DELLA CORSIA DI SORPASSO

Schema





**TESTATA DI RIDUZIONE PER CANTIERE  
SUPERIORE A 7 GIORNI**

- 2) che durante le ore notturne ed in tutti i casi di scarsa visibilità le barriere regolamentari di testata della zona di lavoro devono essere munite di idonei apparati luminosi di colore rosso a luce fissa, così come il segnale “LAVORI” - Fig. II 383 - e lo sbarramento obliquo deve essere integrato da dispositivi a luce gialla lampeggiante, in sincrono o in progressione;
- 3) che detti segnali possono anche essere abbinati a quei segnali di cui si ritenga necessario evidenziare il messaggio;
- 4) che coloro che operano in prossimità del cantiere o che comunque sono esposti al traffico dei veicoli nello svolgimento della loro attività lavorativa devono essere visibili sia di giorno che di notte mediante indumenti di lavoro fluorescenti e rifrangenti di cui all'art. 37 del D.P.R. 16 dicembre 1992, n. 495;
- 5) che le prescrizioni della presente ordinanza siano rese note agli utenti mediante l'apposizione dei prescritti segnali previsti dal Nuovo Codice della Strada e dal Regolamento di esecuzione ed attuazione;
- 6) che, in presenza della riduzione di carreggiata di cui sopra, dal 23/08/2022 fino ad ultimazione dei lavori di post assessment nella galleria Villaret Nord, sulla tratta



Aosta -Entrèves dell'autostrada A5, in carreggiata nord, è fatto divieto di transito a tutti i veicoli e trasporti eccezionali con larghezza superiore a m 3,70.

E' fatto obbligo a chiunque spetti osservare e fare osservare la presente Ordinanza.

Saint-Pierre, li 23 agosto 2022



R.A.V. – Raccordo Autostradale  
Valle d'Aosta S.p.A.  
Il Direttore di Esercizio  
(Ing. Gian Paolo VALLI)

