

R.A.V.- Raccordo Autostradale Valle d'Aosta - SpA

Autostrada A5 Aosta – Traforo del Monte Bianco

ORDINANZA N. 39/2024

Il sottoscritto Ing. Luigi BAGNATO, nella sua qualità di Responsabile Operations della R.A.V. – Raccordo Autostradale Valle d'Aosta SpA con Sede Legale in Saint-Pierre (AO), Località Les Iles, snc;

CONSIDERATO:

- che per svolgere gli interventi di manutenzione sul giunto di dilatazione del Viadotto Verrand, spalla lato Monte Bianco, alla progressiva Km 138+794, è necessario interdire al traffico la corsia di sorpasso in carreggiata sud;

VISTI:

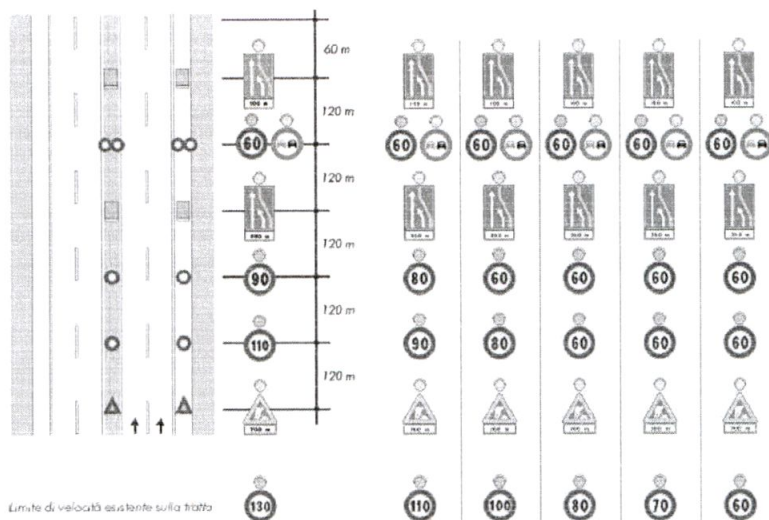
- gli artt. 5, 6, 38 e 39 del Nuovo Codice della Strada D. L.gs 30 aprile 1992 n. 285 e s.m.;
- gli artt. 30, 31, 32, 33, 34, 36, 37, 41, 43, 77, 78, 79, 80, 104, 116 e 121 del Regolamento di esecuzione ed attuazione D.P.R. 16 dicembre 1992 n. 495 e s.m.;
- il “Disciplinare per l’installazione, la conduzione e rimozione dei cantieri di lavoro sulla rete di Autostrade per l’Italia;

ORDINA:

- 1) che, dal 10.04.2024 al 16.04.2024, sul tronco Entreves -Aosta, dell’autostrada A5, sia istituita la riduzione della carreggiata Sud, con la chiusura della corsia di sorpasso tra le progressive Km 139+200 e Km 138+700 mediante l’apposizione, della segnaletica di seguito riportata negli schemi:

PROGRESSIONE LIMITI MASSIMI DI VELOCITA'

Legenda

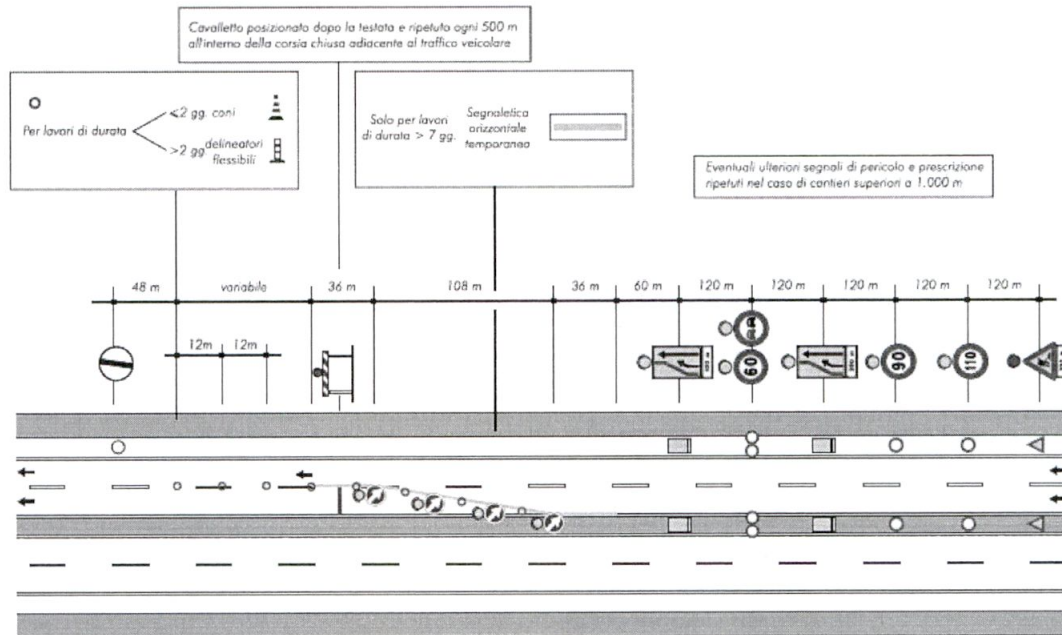


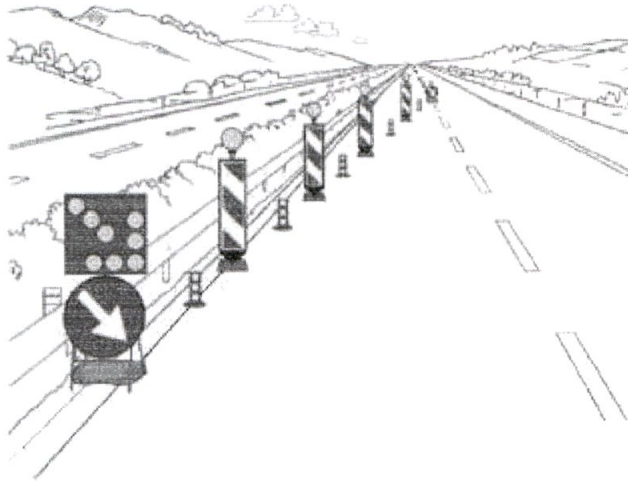
Limite di velocità esistente sulla tratta

F.3

CHIUSURA DELLA CORSIA DI SORPASSO

Schema





TESTATA DI RIDUZIONE PER CANTIERE **TRA 3 E 7 GIORNI**

- 2) che durante le ore notturne ed in tutti i casi di scarsa visibilità le barriere regolamentari di testata della zona di lavoro devono essere munite di idonei apparati luminosi di colore rosso a luce fissa, così come il segnale “LAVORI“ - Fig. II 383 - e lo sbarramento obliquo deve essere integrato da dispositivi a luce gialla lampeggiante, in sincrono o in progressione;
- 3) che detti segnali possono anche essere abbinati a quei segnali di cui si ritenga necessario evidenziare il messaggio;
- 4) che coloro che operano in prossimità del cantiere o che comunque sono esposti al traffico dei veicoli nello svolgimento della loro attività lavorativa devono essere visibili sia di giorno che di notte mediante indumenti di lavoro fluorescenti e rifrangenti di cui all'art. 37 del D.P.R. 16 dicembre 1992, n. 495;
- 5) che le prescrizioni della presente ordinanza siano rese note agli utenti mediante l'apposizione dei prescritti segnali previsti dal Nuovo Codice della Strada e dal Regolamento di esecuzione ed attuazione;
- 6) che, in presenza della riduzione di carreggiata di cui sopra, dal 10.04.2024 al 16.04.2024, sulla tratta Entrèves - Aosta dell'autostrada A5, in carreggiata Sud, è

fatto divieto di transito a tutti i veicoli e trasporti eccezionali con larghezza superiore a m 3,70.

E' fatto obbligo a chiunque spetti osservare e fare osservare la presente Ordinanza.

Saint-Pierre, li 5 aprile 2024



R.A.V. – Raccordo Autostradale
Valle d'Aosta S.p.A.
Responsabile Operations
(Ing. Luigi BIGNATO)

