

R.A.V.- Raccordo Autostradale Valle d'Aosta - S.p.A.

Autostrada A5 Aosta – Traforo del Monte Bianco

ORDINANZA N. 66/2024

Il sottoscritto Ing. Fabio BRUNIER, nella sua qualità di Responsabile di Esercizio della R.A.V. – Raccordo Autostradale Valle d'Aosta SpA con sede legale in Saint-Pierre (AO), Località Les Iles, snc;

CONSIDERATO:

- che per consentire lo svolgimento di verifiche tecniche urgenti sullo scambio di carreggiata al km 125+500, si riscontra la necessità di parzializzare entrambe le carreggiate con la chiusura delle corsie di sorpasso;

VISTI:

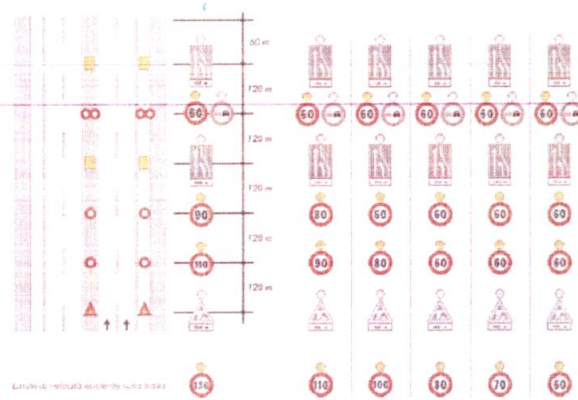
- l'art. n. 6 del Codice della Strada D.Lgs 30 aprile 1992 n. 285 e s.m.i.;
- gli artt. di cui al Titolo II Capo 1 paragrafo 2 del Regolamento di esecuzione ed attuazione del codice della strada D.P.R. 16 dicembre 1992 n. 495 e s.m.i.;
- il Decreto del Ministero Infrastrutture e Trasporti del 10.07.2002 “Disciplinare tecnico relativo agli schemi segnaletici da adottare per il segnalamento temporaneo”;
- il “Disciplinare per l'installazione, conduzione e rimozione dei cantieri di lavoro sulla rete” di R.A.V. – Raccordo Autostradale della Valle d'Aosta S.p.A. del 10/04/2024;

ORDINA:

- che dal 31/10/2025 fino ad ultimazione delle verifiche funzionali, sul tronco Entrèves - Aosta dell'autostrada A5, sia istituita la riduzione della carreggiata nord, con la chiusura della corsia di sorpasso tra le progressive Km 124+810 e Km 125+700, mediante l'apposizione della segnaletica di seguito riportata con l'oscuramento dei limiti di velocità 100 Km/h se presenti:

PROGRESSIONE LIMITI MASSIMI DI VELOCITA'

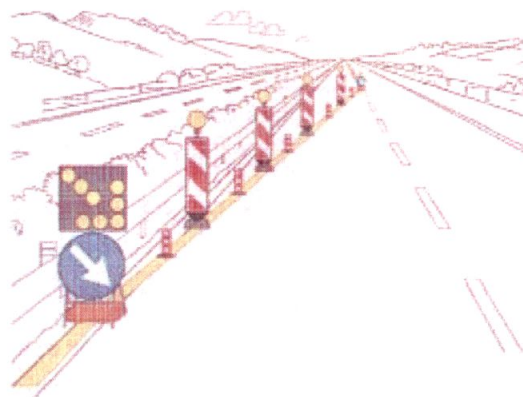
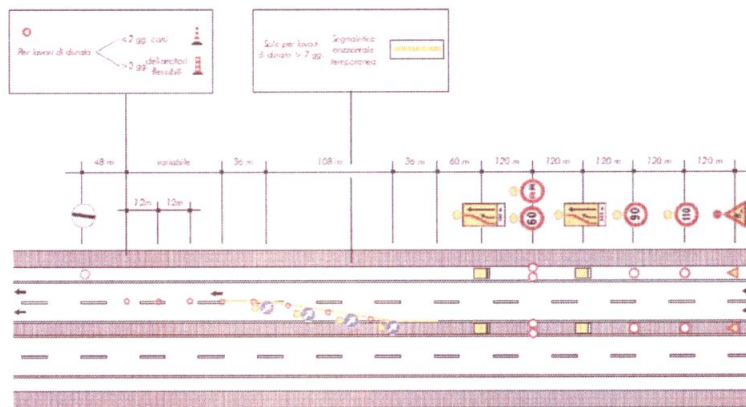
Legenda



3

CHIUSURA DELLA CORSIA DI SORPASSO

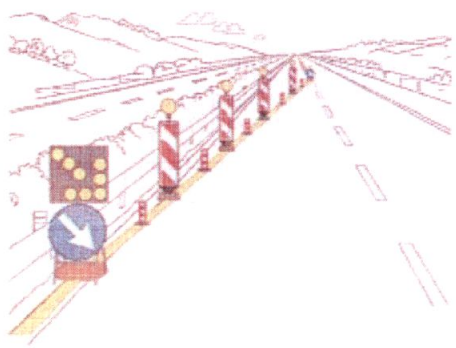
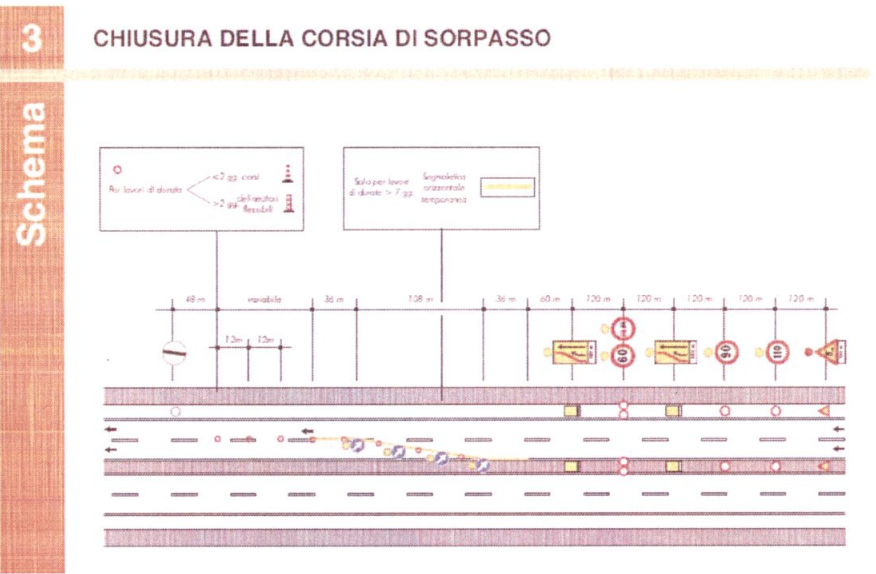
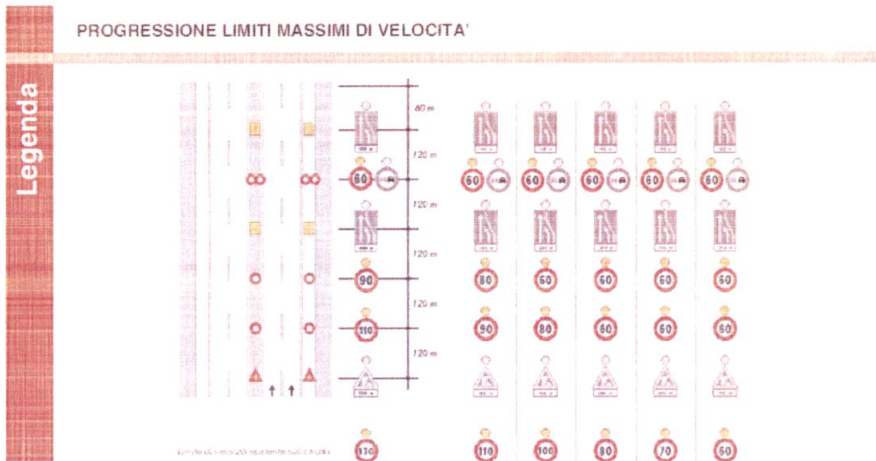
Schema



TESTATA DI RIDUZIONE PER CANTIERE > 7 GIORNI

- che dal 31/10/2025 fino ad ultimazione delle verifiche funzionali, sul tronco Entrèves - Aosta dell'autostrada A5, sia istituita la riduzione della carreggiata sud, con la chiusura della corsia di sorpasso tra le progressive Km 126+450 e

Km 125+460 mediante l'apposizione della segnaletica di seguito riportata e l'oscuramento dei limiti di velocità 100 Km/h:



TESTATA DI RIDUZIONE PER CANTIERE > 7 GIORNI

- che durante le ore notturne ed in tutti i casi di scarsa visibilità le barriere regolamentari di testata della zona di lavoro devono essere munite di idonei apparati luminosi di colore rosso a luce fissa, così come il segnale "LAVORI" - Fig. II 383 - e lo sbarramento obliquo deve essere integrato da dispositivi a luce gialla lampeggiante, in sincrono o in progressione;
- che detti segnali possono anche essere abbinati a quei segnali di cui si ritenga necessario evidenziare il messaggio;
- che i lavori suddetti saranno realizzati secondo quanto prescritto dal succitato Decreto Ministeriale o nel "Disciplinare per l'installazione, conduzione e rimozione dei cantieri di lavoro sulla rete" di R.A.V. - Raccordo Autostradale della Valle d'Aosta S.p.A.;
- che le limitazioni, gli obblighi ed i divieti di cui alla presente ordinanza saranno resi noti agli utenti mediante l'apposizione dei prescritti segnali previsti dal Codice della Strada;
- che, per le riduzioni di carreggiata di cui sopra, dal 31/10/2025 fino ad ultimazione delle verifiche funzionali, sulla tratta Aosta - Entrèves dell'autostrada A5, in carreggiata nord e sud, è fatto divieto di transito a tutti i veicoli e trasporti eccezionali con larghezza superiore a m 3,70;

E' fatto obbligo a chiunque spetti osservare e fare osservare la presente Ordinanza.

Saint-Pierre, li 30 ottobre 2025



R.A.V. - Raccordo Autostradale
Valle d'Aosta S.p.A.
Responsabile Esercizio
(Ing. Fabio BRUNIER)

